



Kaspersky® Security for Microsoft Office 365

La soluzione di sicurezza integrata di Microsoft offre solamente un livello di protezione base. Per proteggersi da minacce note, sconosciute e avanzate, occorre molto di più.

Kaspersky Security for Microsoft Office 365:

- **20%** più efficace rispetto alla soluzione di sicurezza integrata di Microsoft¹
- Tasso di rilevamento malware quasi perfetto: **99,6%**¹

Vantaggi:

- Un'unica soluzione per proteggere sia Exchange Online che OneDrive
- Nessuna necessità di software aggiuntivo o ulteriori server
- Interfaccia intuitiva
- Gestione tramite un'unica console, la stessa utilizzabile per amministrare la soluzione di endpoint security: <https://cloud.kaspersky.com>

Un'unica soluzione per proteggere entrambi:

- Exchange Online
- OneDrive

Protezione avanzata per Microsoft Office 365, pensata anche per gli utenti meno esperti nel campo della sicurezza IT.

Kaspersky Security for Microsoft Office 365 è la scelta migliore quando si tratta di proteggere le aziende cloud-oriented dalle minacce note e sconosciute.

Questa soluzione blocca istantaneamente la diffusione di software dannosi, phishing, ransomware, spam e attacchi BEC (Business Email Compromise) e non richiede alcuna competenza IT specifica.

Utilizza le tecnologie di sicurezza più complesse e, al contempo, esegue operazioni più rapide grazie a criteri predefiniti e alla configurazione automatica.

Blocco di ransomware, phishing e altre minacce avanzate

Il 92,4% dei malware viene distribuito tramite e-mail²; inoltre, ogni 40 secondi un'azienda viene attaccata dal ransomware. Il phishing è un vettore estremamente diffuso per veicolare attacchi del genere. La maggior parte degli utenti afferma di conoscere i rischi che comportano le e-mail sconosciute; in realtà, uno su due ancora clicca sui messaggi di posta sospetti³... Kaspersky Security for Microsoft Office 365 effettua avanzati controlli di convalida dell'e-mail e utilizza il machine learning e altre tecnologie per filtrare le minacce prima che l'utente sia indotto a commettere un errore.

Protezione anti-malware cloud-based

Il 99% del malware viene diffuso tramite e-mail o server web; inoltre, il 66% dei software malevoli viene installato tramite allegati dannosi⁴. Grazie alla nostra soluzione si possono evitare i cyberattacchi più avanzati, bloccando malware sconosciuti e zero-day, creati per infettare le e-mail aziendali e i file archiviati su OneDrive.

Facile da usare e conveniente

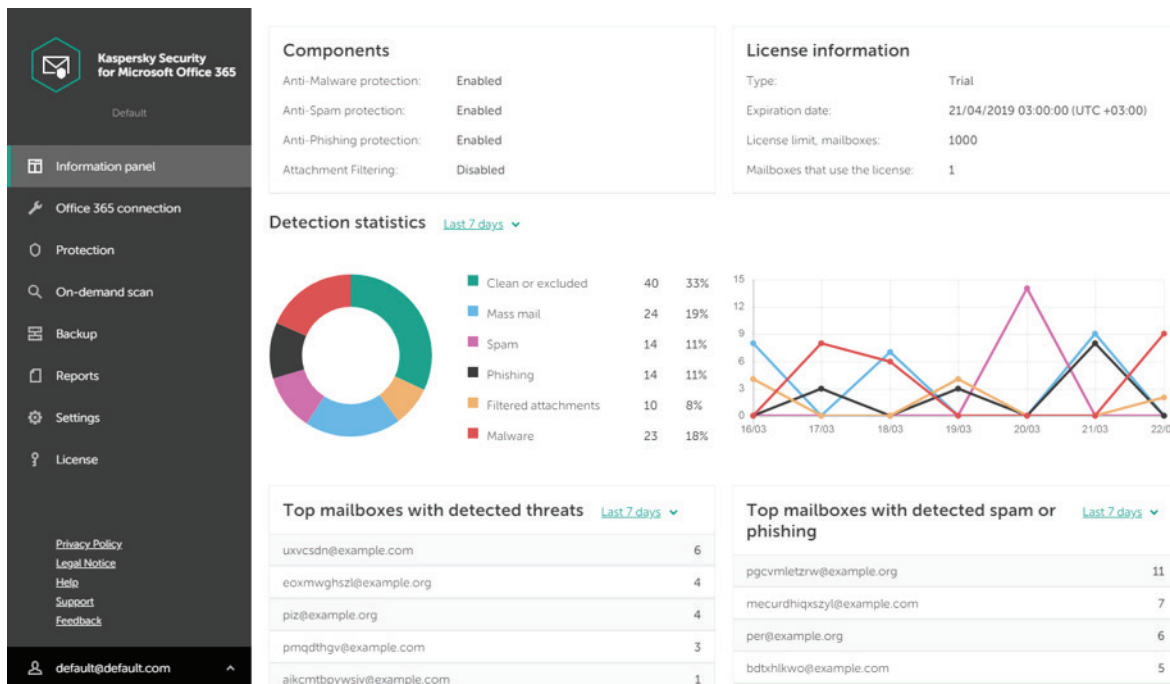
Kaspersky Business Hub: una singola e intuitiva console gestisce tutta la sicurezza, tramite dashboard dedicate per visualizzare le statistiche sulle minacce rilevate. Un elenco di criteri di sicurezza pronti all'uso e di facile utilizzo consentono di garantire una protezione immediata. Inoltre, non è necessario investire in infrastrutture supplementari o installare software specifici aggiuntivi per iniziare.

¹ Virus Bulletin. Test prodotto: Kaspersky Security for Microsoft Office 365

² Verizon Data Breach Investigations Report 2018

³ Friedrich-Alexander Universität: "FAU Researchers investigate user behaviour when unknown messages are received online"

⁴ Verizon Data Breach Investigations Report 2017



Funzionalità complete

Protezione da Business Email Compromise (BEC)

Rileva e previene gli attacchi BEC (Business Email Compromise) grazie alla combinazione di:

- Controlli euristici associati a metodi di machine learning (deep learning)
- SPF (Sender Policy Framework)
- DKIM (DomainKeys Identified Mail)
- Convalida DMARC (Domain-based Message Authentication, Reporting and Conformance) dell'e-mail.

Rilevamento progressivo di spoofing e BEC

I vantaggi offerti dai controlli euristici associati a metodi di machine learning (deep learning) e al rilevamento anti-phishing consentono di ridurre al minimo il rischio di spoofing degli indirizzi e di business email compromise.

Protezione istantanea

Un elenco di criteri di sicurezza pronti all'uso e di facile utilizzo consentono di abilitare la protezione in modo immediato e non richiedono alcuna configurazione manuale.

Integrazione seamless

Grazie alla facile integrazione con Microsoft Office 365 e all'hosting cloud-based, non è necessario investire in infrastrutture supplementari o installare software specifici aggiuntivi per iniziare.

Rilevamento delle minacce multilivello

Il motore anti-malware combina la protezione basata su firme, l'analisi euristica e comportamentale e l'analisi Big Data per proteggervi dalle minacce malware avanzate, note e sconosciute, sia su Exchange Online che su OneDrive.

Caratteristiche principali

- Motore anti-phishing basato su reti neurali
- Gestione centralizzata
- Criteri di sicurezza facili da utilizzare
- Dashboard e report delle minacce
- Eliminazione degli allegati indesiderati
- Blocco immediato del ransomware
- Anti-phishing, anti-malware, anti-spam
- Nessun bisogno di infrastrutture o risorse aggiuntive.

Provatelo gratuitamente su cloud.kaspersky.com

Novità sulle minacce informatiche: www.securelist.com
 IT Security News: business.kaspersky.com/it
 Cybersecurity per PMI: kaspersky.com/business
 Cybersecurity per aziende Enterprise: kaspersky.com/enterprise

www.kaspersky.it

2019 AO Kaspersky Lab. Tutti i diritti riservati. I marchi registrati e i marchi di servizio appartengono ai rispettivi proprietari.



Offriamo tecnologie di protezione comprovate. Siamo indipendenti. Siamo trasparenti. Siamo impegnati a costruire un mondo più sicuro, in cui la tecnologia migliora le nostre vite. Questo è il motivo per cui lo proteggiamo, in modo che tutti, ovunque, possano beneficiare delle infinite opportunità che offre. Soluzioni di cybersecurity Kaspersky, per un futuro più sicuro.

Per saperne di più: kaspersky.com/transparency



Proven.
Transparent.
Independent.